

**3G. Varför är självmord vanligare hos  
män, trots att depression och  
självordsförsök är vanligare hos  
kvinnor?**

*Jan Beskow och Wolfgang Rutz  
SP2017 tisdagen den 12 september*

# Grundläggande princip

- Suicidalitet skall förstås och hanteras som vilket annat stort samhällsproblem som helst, t ex psykisk sjukdom, missbruk eller trafikolycksfall
- D v s baseras på vetenskaplig kunskap, bästa kända metoder, kontinuerlig uppföljning och revidering

*J.Beskow 2014*

# Varför begås 70% av all självmord av män?

## *Intuitiv förklaring*

### **Kvinnor är:**

- mer relationstränade
- har bättre kontakt med sin kropp
- psykisk sjukdom och självmord är inte så hårt tabuerade

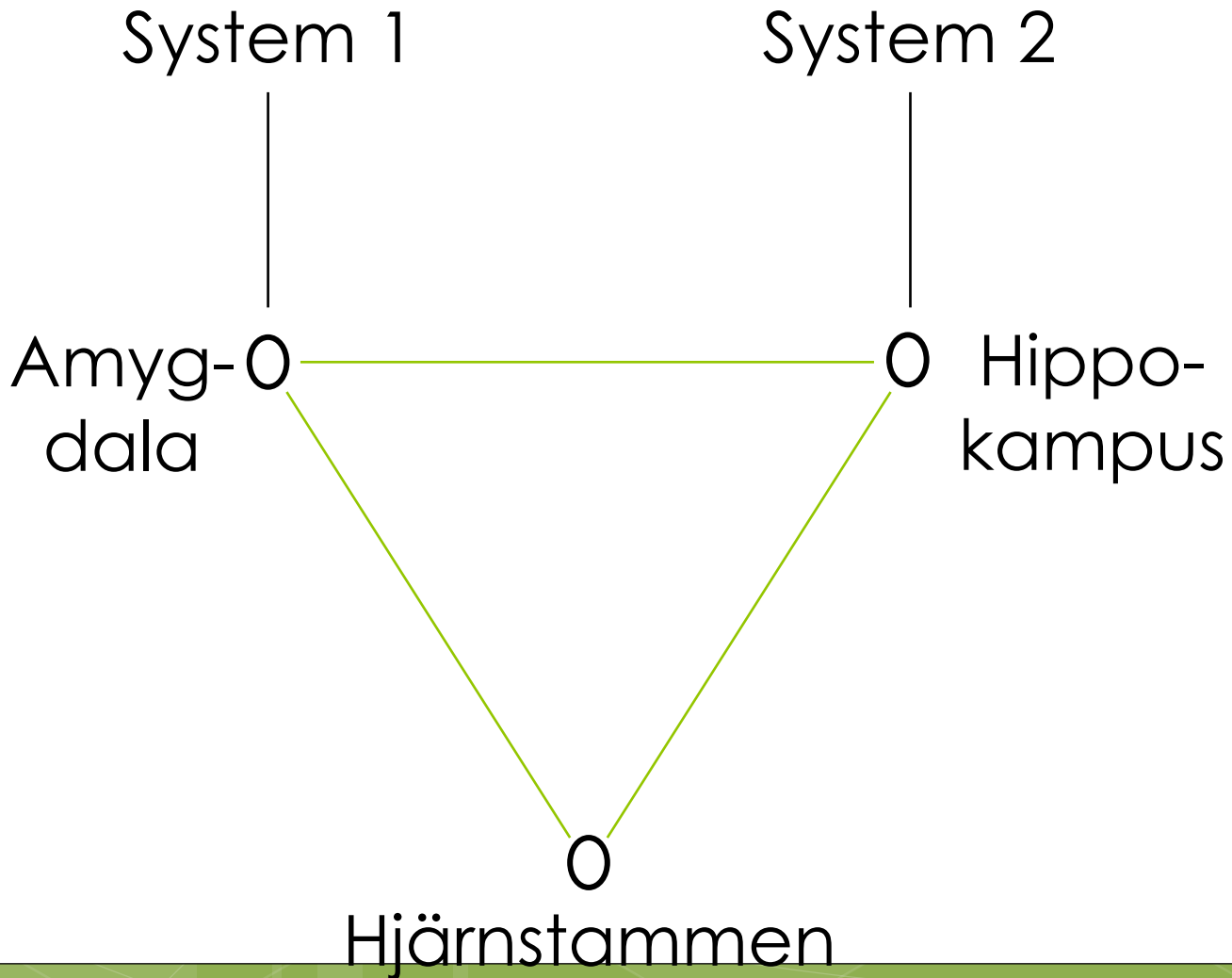
### **Män är dessutom intresserade av:**

- Alkohol samt
- Snabba, tekniska lösningar

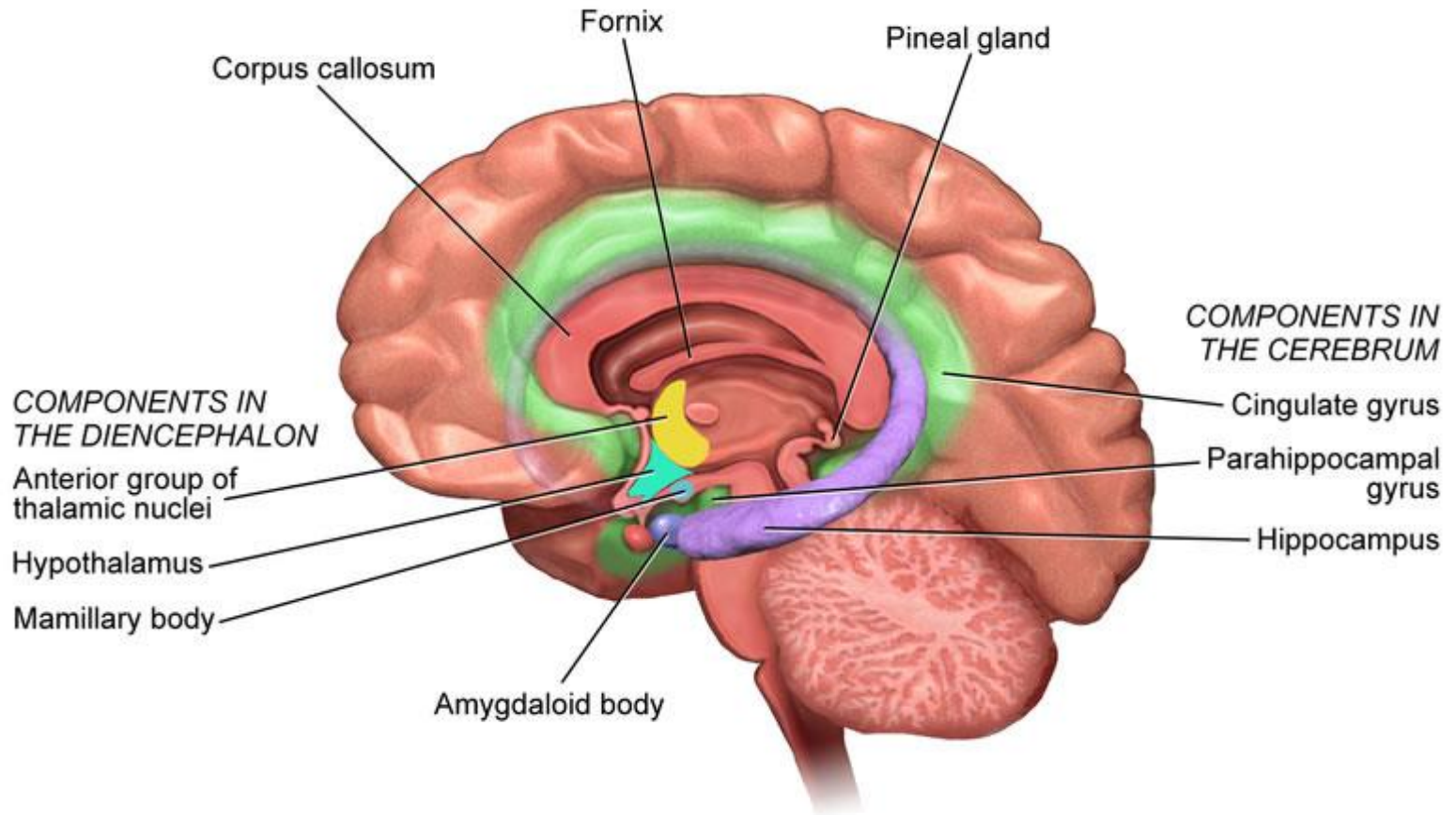
# **Suicidalitetens könsparadox ur ett neurobiologiskt perspektiv**

*Jan Beskow 170911*

# Bild av hjärnan



# The Limbic System



## *Sammanfattande resultat av ett stort antal studier*

- Bristfällig anknytning och tidiga trauman
- kan resultera i livslånga hjärnförändringar
- som ger ökad risk för PTSD, ångest och depression samt för
- suicidalitet
- olika utformad för män och kvinnor

# Tidig anknytningsstörning och psykiska trauman

## Metod

- Retrospektiv identifikation av tidiga trauman vid 20 års ålder
- Med skalan Maltreatment and Abuse Chronology of Exposure, MACE-skalan.
- Korreleras med långvariga hjärnförändringar identifierade genom bildering.



# Tidpunkter för vanvård och psykiska trauman

- **Pojkar** Mest vanvård/neglekt före fyra års ålder
- **Flickor** Fysisk och psykisk misshandel samt sexuellt utnyttjande och bevittnat våld från 9 års ålder och långt upp i tonåren

# Tidig anknytningsbrist och Psykiska trauman Gemensamma hjärnskador

## Minskad volym

- Hippocampus / försämringar i minne och kreativitet
- Hjärnbalken/corpus callosum / försämrade förbindelser mellan höger och vänster hjärnhalva

## Pojkar

- Längre mentalt avstånd till andra människor
- Svårigheter att fånga upp kroppsreaktioner och suicidtankar
- Senare djupa depressioner, samt
- Högre frekvens suicid.

# Tidig anknytningsbrist och Psykiska trauman Hjärnskador hos flickor

- Insula: Starka kroppsreaktioner
- Hypothalamus: Massor av känslor
- Amygdala: Överreaktiv
  
- Prefrontala kortex och främre cinguli:  
Underaktivitet vad gäller traumat
- Precuneus: Störd mentalisering och  
självbild

# Några neurobiologiska skillnader mellan män och kvinnor

- Män har större kroppar och större hjärnor
- Utvecklingen sker under särskilda tidsfönster
- Det handlar om påverkan av testosteron och oxytocin – både strukturellt och senare i varje ögonblick.
- Kvinnor har tjockare corpus callosum, alltså bredare förbindelser mellan hjärnhalvorna



- 50% for drug abuse
- 54% for current depression
- 65% for attempts
- 78% for iv drug use

**Population attributable risk associated with early adversity**

**Ace study**

# Slutsats

**Varje analys av depression bör innehålla en analys av anknytningsmönster och posttraumatiskt stresssyndrom, PTSD eftersom behandlingen är olika**