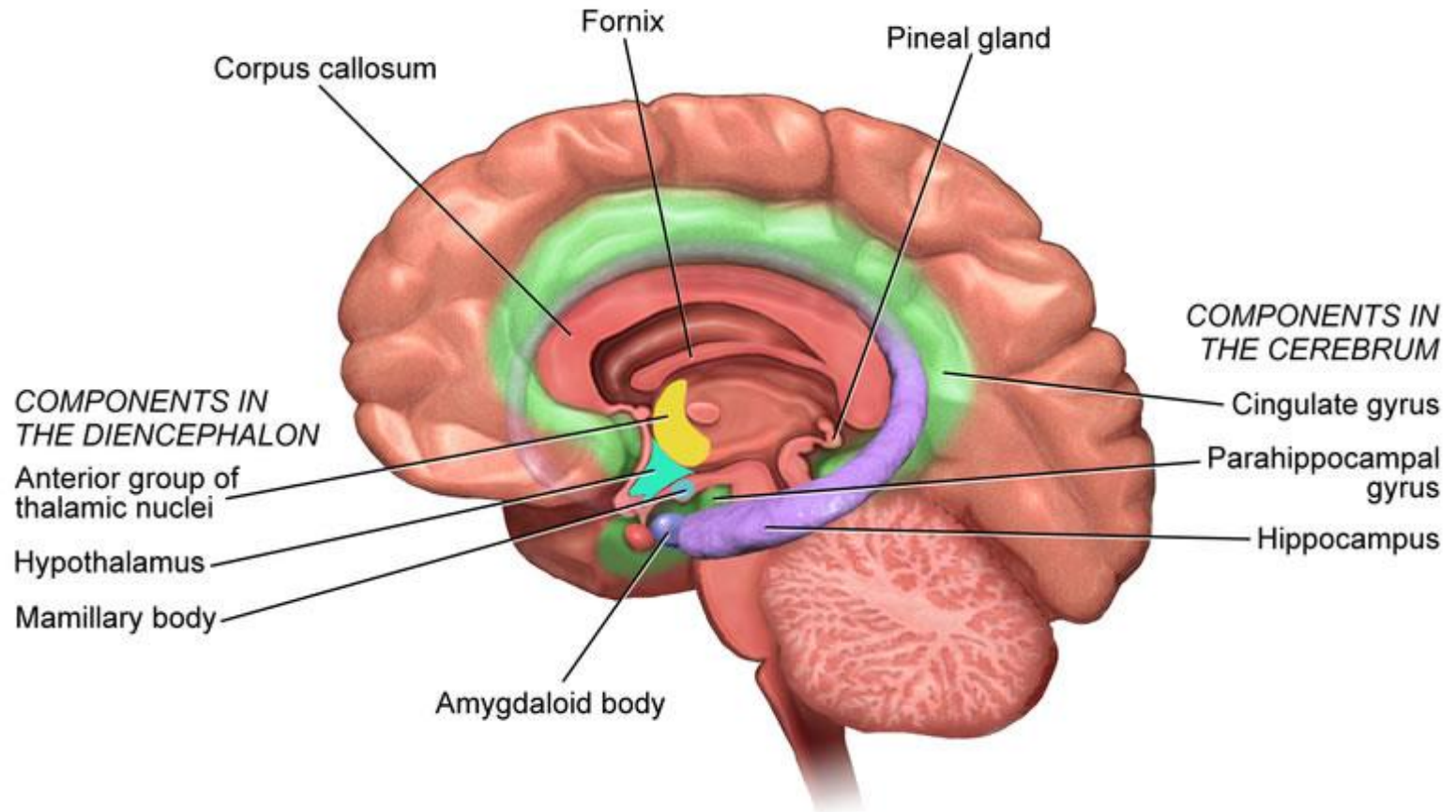


# **4F.Hjärnvandring**

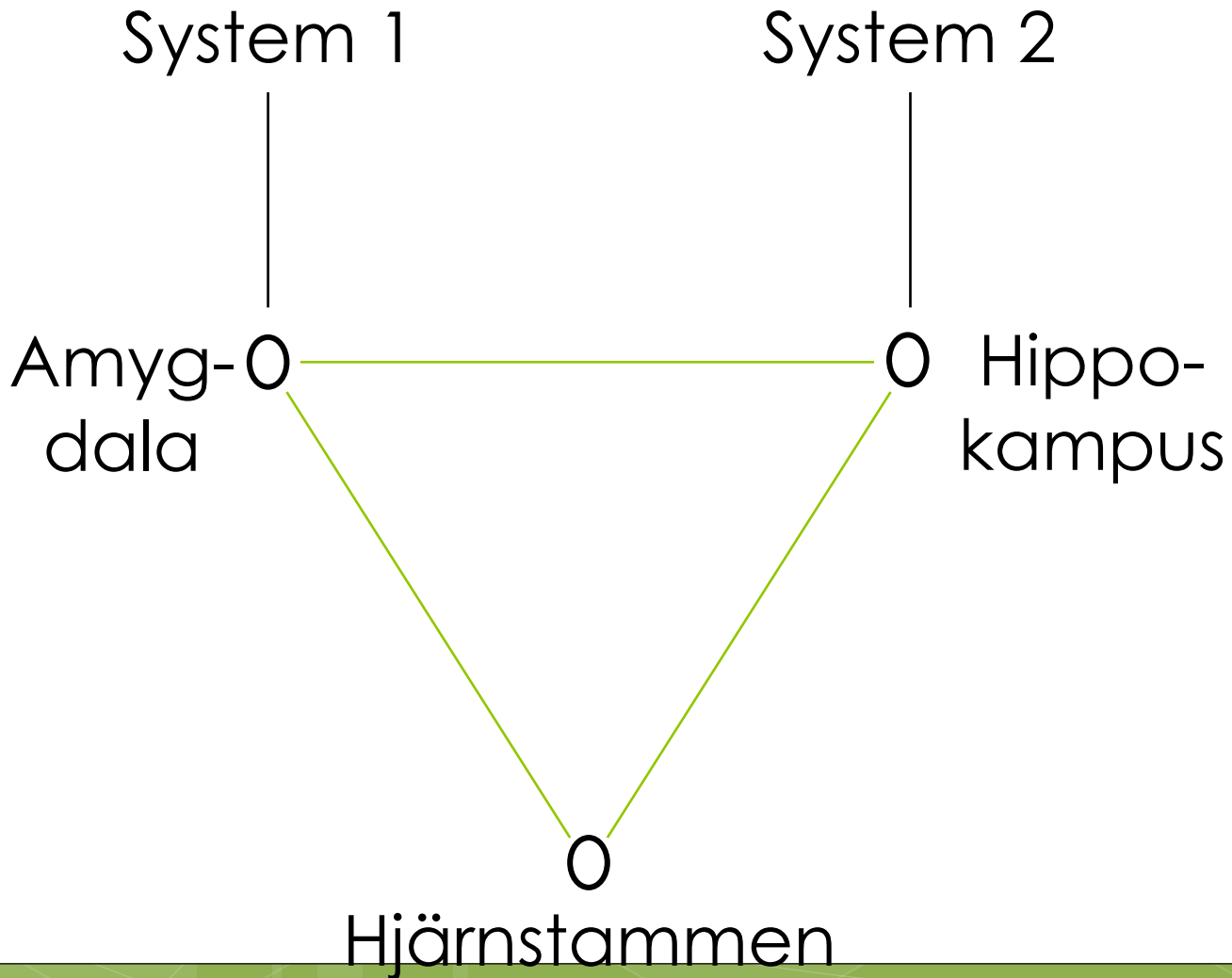
## **En förenklad bild av hur hjärnan fungerar**

*Jan Beskow 170913*

# The Limbic System



# Bild av hjärnan



# Arousalssystem

**Hyperarousal**

---

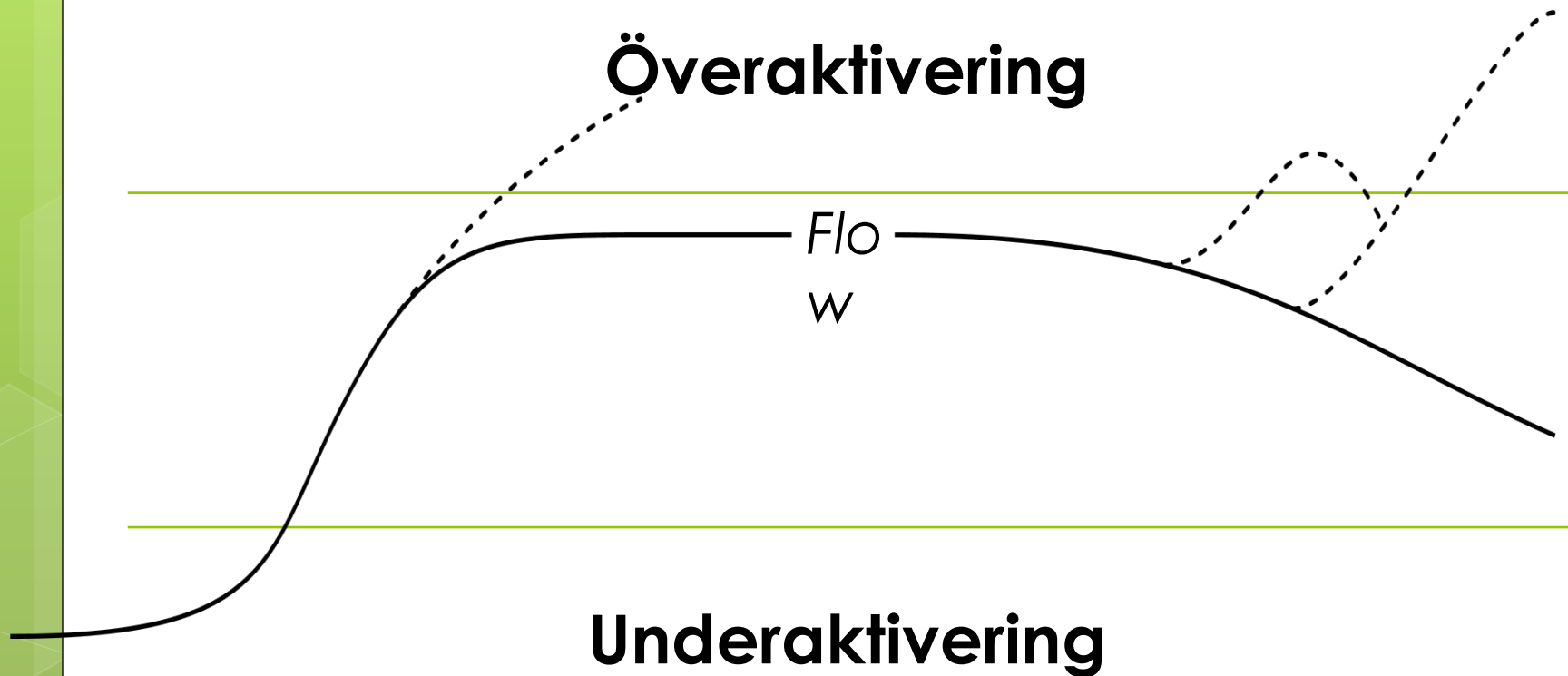
**Toleransfönster**  
**Funktionell arousal**

---

**Hypoarousal**

*Källor. Siegel. The developing mind, 1999  
Ogden. Trauma and the body, 2006, sid 27*

# Stigande aktiveringsnivå



# Funktionell problemlösning

*Motto: Med ett problemperspektiv kan man aldrig misslyckas, bara skapa nya lärosituationer*

- **Probleminventering**/Brain storm
- Prioritering
- Precisering
- **Mål**
- **Metodinventering**/Brain storm
- Prioritering, realism, sannolikhet att lyckas
- Precisering i kontext
- **Utvärdering**
- **Korrigering**
- **Nytt försök**

## **Dysfunktionella / misslyckade problemlösningar. En processmodell**

- 1.En eller flera misslyckade problemlösningar
- 2.Trötthet, som ger vanmakt och ökad sensibilitet
- 3.Aktivitetsökning, ångest, outhärdlig smärta
- 4.Retirering in i sig själv, ensam, övergiven, hjälplös
- 5.Tanke på suicid som problemlösning: tanke, plan, handling

## *Sammanfattande resultat av ett stort antal studier*

- Bristfällig anknytning och tidiga trauman
- kan resultera i livslånga hjärnförändringar
- som ger ökad risk för PTSD, ångest och depression samt för
- suicidalitet
- olika utformad för män och kvinnor



# Tidig anknytningsstörning och psykiska trauman

## Metod

- Retrospektiv identifikation av tidiga trauman vid 20 års ålder
- Med skalan Maltreatment and Abuse Chronology of Exposure, MACE-skalan.
- Korreleras med långvariga hjärnförändringar identifierade genom bildering.

# Tidpunkter för vanvård och psykiska trauman

- **Pojkar** Mest vanvård/neglekt före fyra års ålder
- **Flickor** Fysisk och psykisk misshandel samt sexuellt utnyttjande och bevittnat våld från 9 års ålder och långt upp i tonåren

# Tidig anknytningsbrist och Psykiska trauman Gemensamma hjärnskador

## Minskad volym

- Hippocampus / försämringar i minne och kreativitet
- Hjärnbalken/corpus callosum / försämrade förbindelser mellan höger och vänster hjärnhalva

## Pojkar

- Längre mentalt avstånd till andra människor
- Svårigheter att fånga upp kroppsreaktioner och suicidtankar
- Senare djupa depressioner, samt
- Högre frekvens suicid.

# Tidig anknytningsbrist och Psykiska trauman Hjärnskador hos flickor

- Insula: Starka kroppsreaktioner
- Hypothalamus: Massor av känslor
- Amygdala: Överreaktiv
  
- Prefrontala kortex och främre cinguli:  
Underaktivitet vad gäller traumat
- Precuneus: Störd mentalisering och  
självbild

# Några neurobiologiska skillnader mellan män och kvinnor

- Män har större kroppar och större hjärnor
- Utvecklingen sker under särskilda tidsfönster
- Det handlar om påverkan av testosteron och oxytocin – både strukturellt och senare i varje ögonblick.
- Kvinnor har tjockare corpus callosum, alltså bredare förbindelser mellan hjärnhalvorna



- 50% for drug abuse
- 54% for current depression
- 65% for attempts
- 78% for iv drug use

**Population attributable risk associated with early adversity**

**Ace study**

# Slutsats

**Varje analys av depression bör innehålla en analys av anknytningsmönster och posttraumatiskt stresssyndrom, PTSD eftersom behandlingen är olika för män och kvinnor**